

Promenadenring v Leipzigu na presečišču med zgodovino, ohranjanjem spomenikov in današnjimi zahtevami





City of Leipzig, Office for Geoinformation and Landmanagement (as of March 2017)



City of Leipzig, Office for Geoinformation and Landmanagement (as of March 2017)

Inhalt der Denkmalpflegerischen Zielstellung

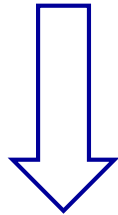
1. Analyse und Dokumentation



1.1 Bestand 1.2 geschichtliche Entwicklung



2. Denkmalsbewertung



3. Darstellung der Entwicklungsziele und erforderlichen Maßnahmen

1.1 Analyse und Dokumentation der geschichtlichen Entwicklung



Promenade, 1777

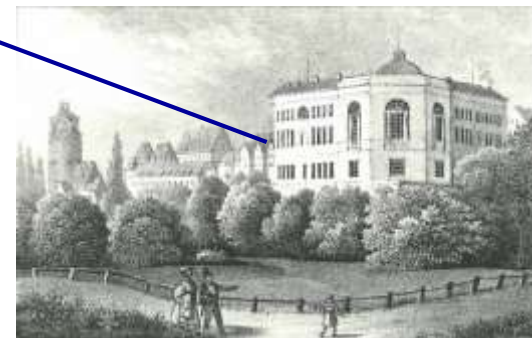
1.1 Analyse und Dokumentation der geschichtlichen Entwicklung



mayor Müller Memorial

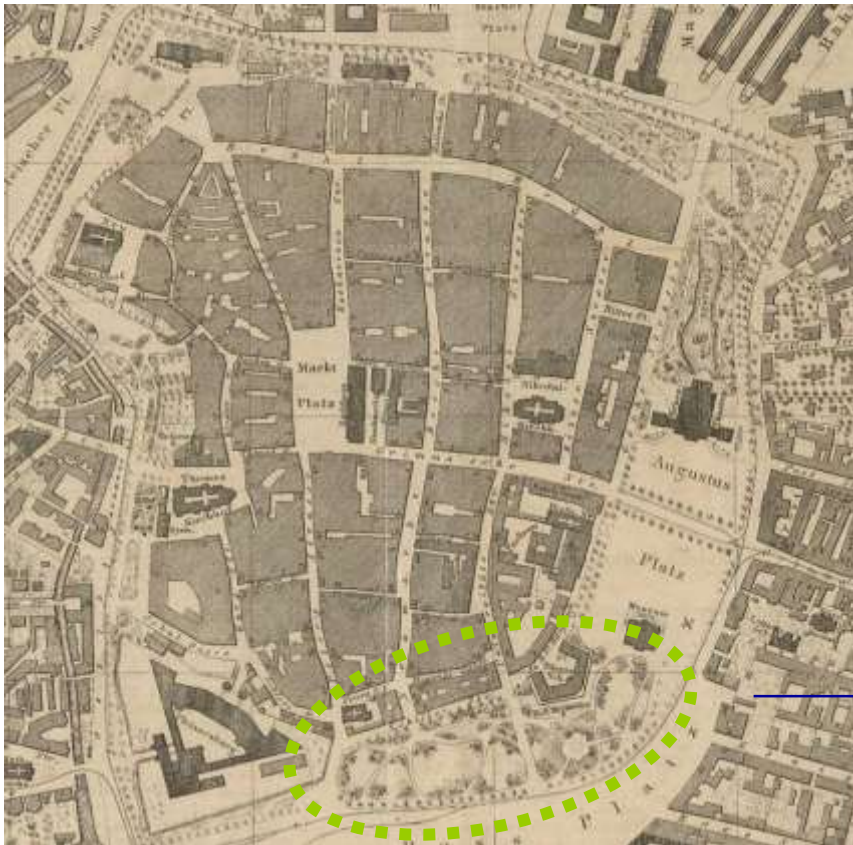


mayor
Carl Wilhelm Müller



Promenadenring, 1844
(City Archives Leipzig, RRA (K) Nr. 447b)

1.1 Analyse und Dokumentation der geschichtlichen Entwicklung



new promenade, 1858



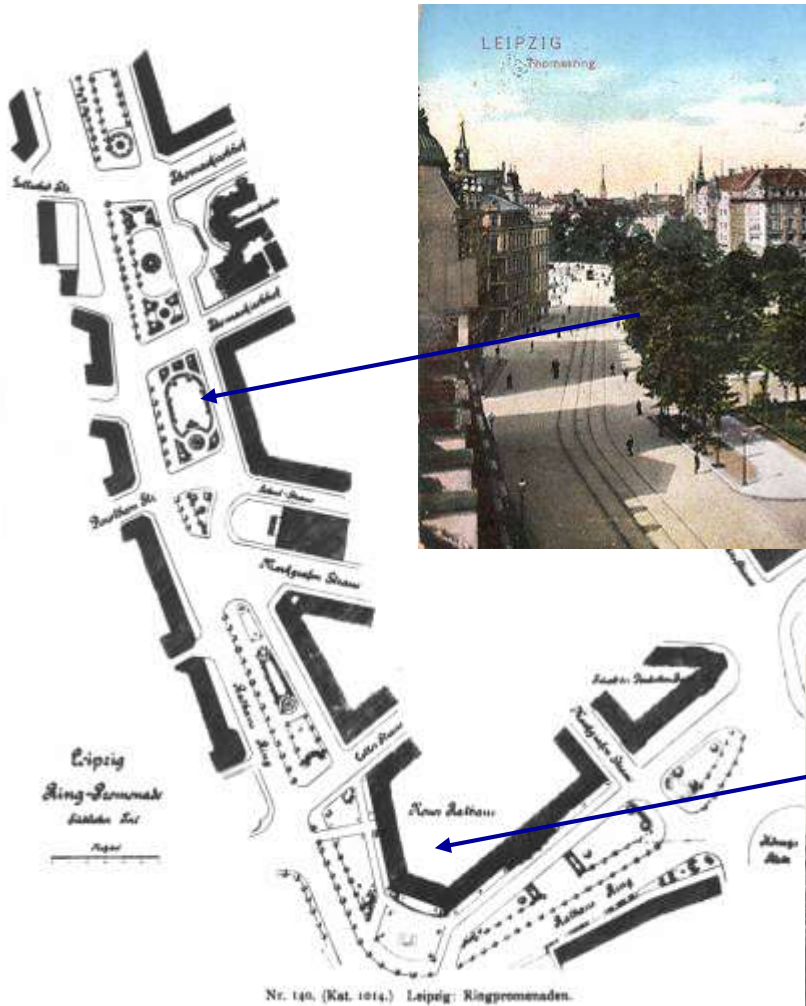
Carl Otto
Wittenberg

Promadenring, 1876
(City Archives Leipzig, RRA (K) Nr. 1359)

Promenade after 1895



1.1 Analyse und Dokumentation der geschichtlichen Entwicklung



design Carl Hampel, 1904



postcard, after 1904



Carl Hampel

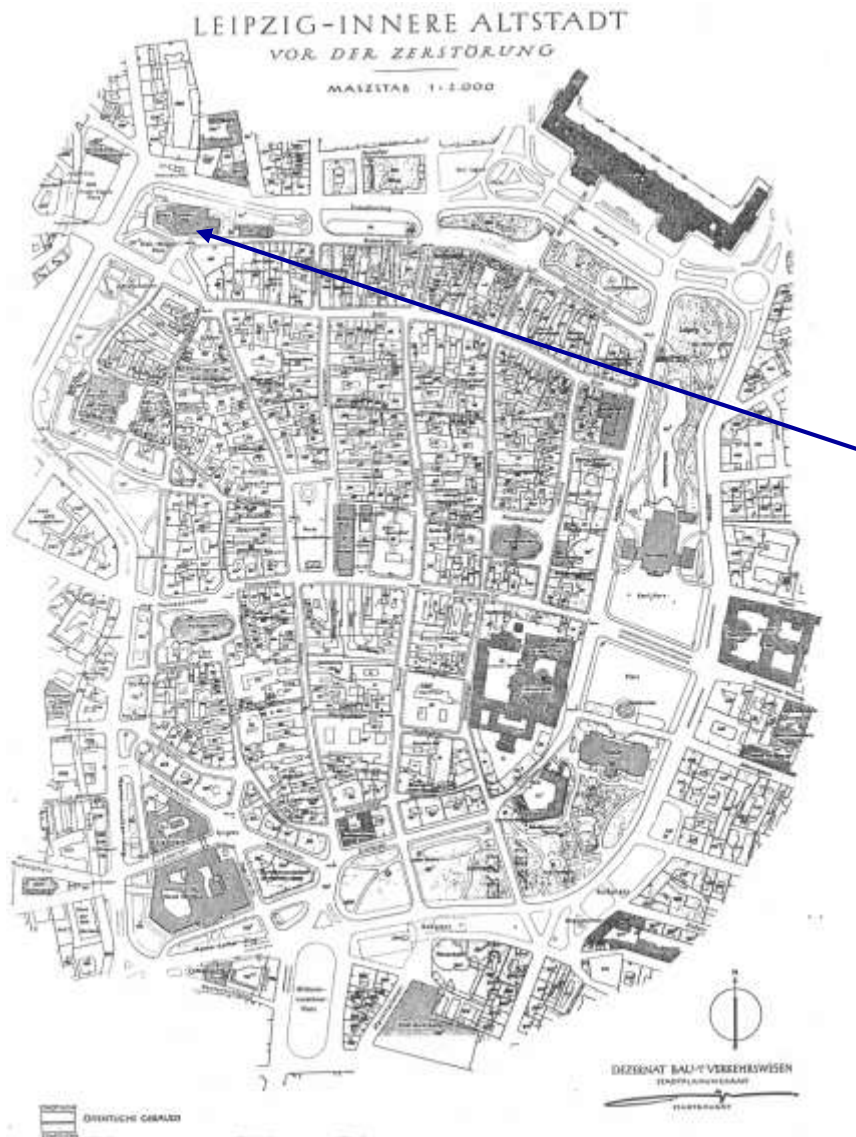


new town hall, 1904



castle „Pleißenburg“, 1898

1.1 Analyse und Dokumentation der geschichtlichen Entwicklung



city before 1943



Altes Theater (old theater), before 1943



the same perspective, 1993

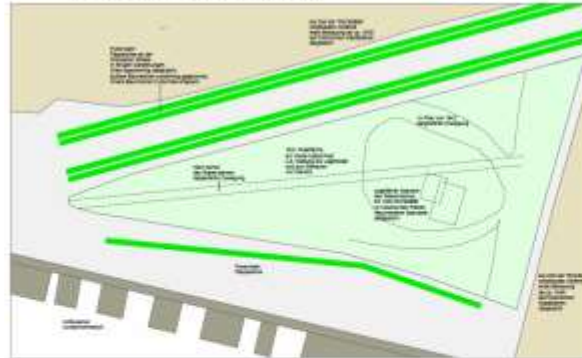
1.1 Analyse und Dokumentation der geschichtlichen Entwicklung





Rabensteinplatz
 (Office for Geoinformation and
 Landmanagement as of 2017)

Phase 1 - Der Hinrichtungsort mit dem "Rabenstein" (ab 1435 bis 1822) und die Folgenutzung als Lagerplatz (bis 1860)



Phase 2 - Die Umgestaltung zum Schmuckplatz nach dem Entwurf von Gärtnerdirektor Willberg (ab 1860 bis ca. 1900)



Phase 3 - Die Sanierung des Platzes unter Gärtnerdirektor Hempel und Errichtung des Proschbrunnens (nach 1900 - bis zum Zweiten Weltkrieg)



Phase 4 - Veränderungen während des Zweiten Weltkrieges - Verlust, Zerstörung und pragmatische Wiedermessung (1940er Jahre)



Phase 5 - Die Gestaltung eines Erholungs- und Spielplatzes Anfang der 1950er Jahre nach dem Entwurf von Gerhard Schulz (1950-1989)



Phase 6 - Die Entwicklung nach der politischen Wende bis zur Gegenwart (ab 1989) (Die Darstellung zeigt im Wesentlichen den Zustand von 1995)



history

2. Denkmalbewertung



Anlagegenetische Karte Rabensteinplatz

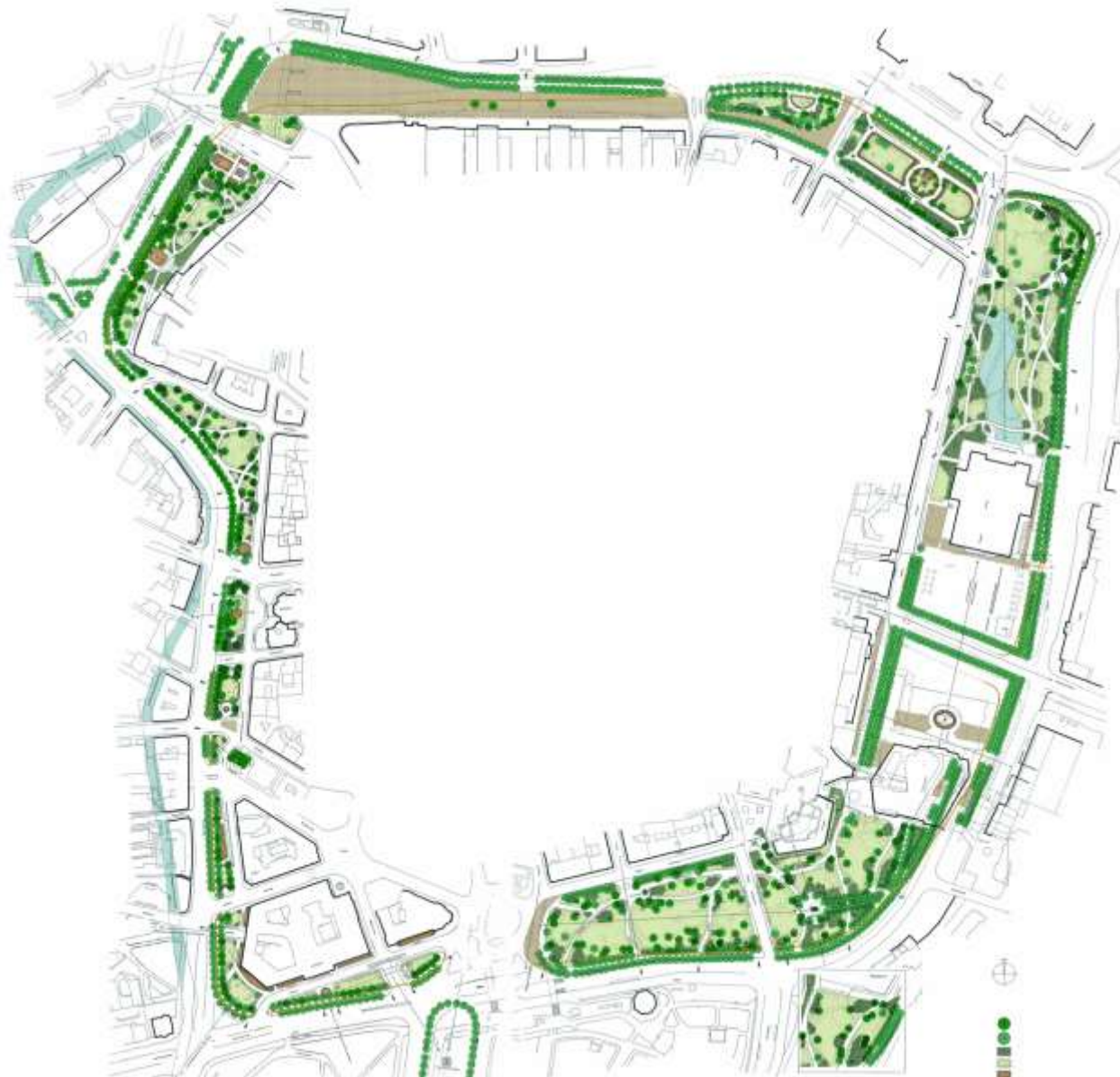


Rabensteinplatz 2018 (photo: Tina Schubert, LA Franz)

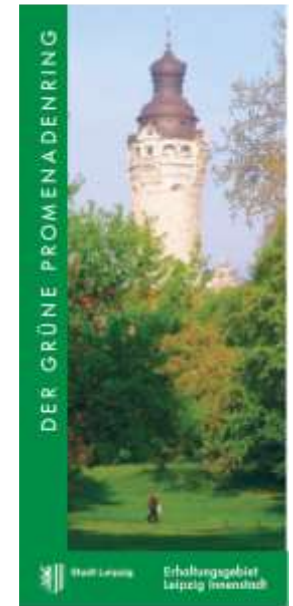
2. Denkmalbewertung

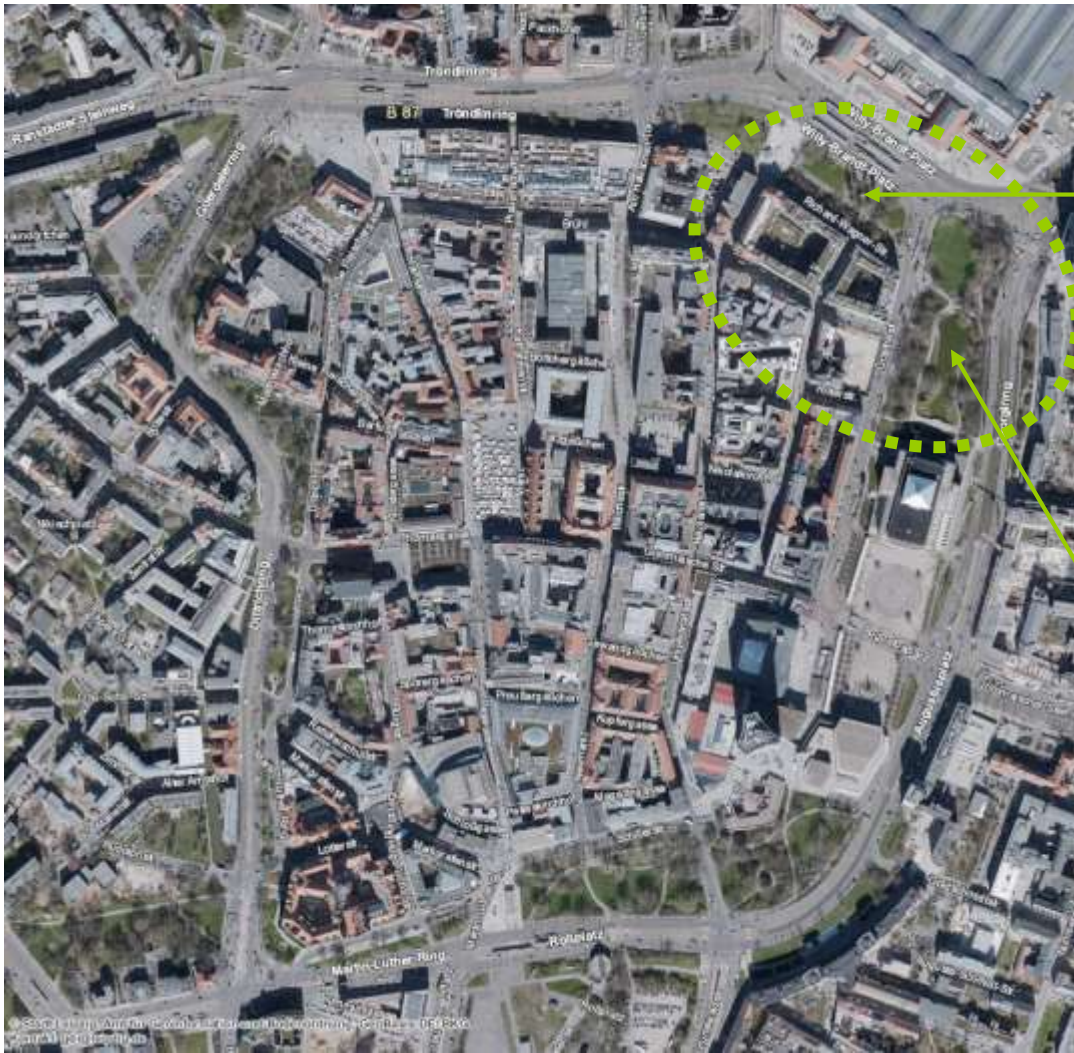


3. Darstellung der Entwicklungsziele und der erforderlichen Maßnahmen



public relations





Office for Geoinformation and Landmanagement (as of March 2017)



Mayor Müller Memorial



Schwanenteich (swan pond)



(Historical Museum of the City of Leipzig)



situation until 1910



situation 1930



situation 1914-1927



situation 1992 (photo: Petra Friedrich)



1999 (photo: Petra Friedrich)



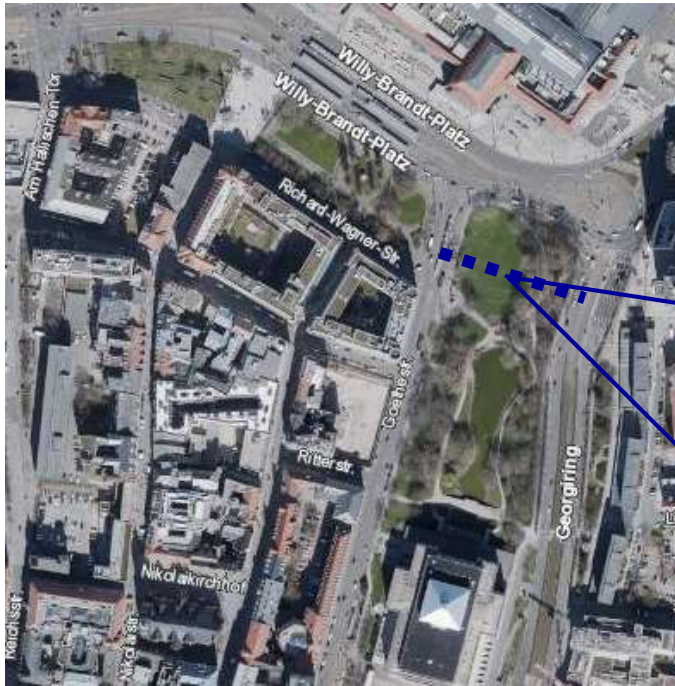
1999 (photo: Thomas Pätzig)



1998 (photo: Petra Friedrich)



2018 (photo: Petra Friedrich)



Office for Geoinformation and Landmanagement (as of March 2017)



1993 (photos: Petra Friedrich)



1994 (photos: Petra Friedrich)



2018 (photo: Petra Friedrich)



2018 (photo: Petra Friedrich)



Office for Geoinformation and Landmanagement (as of March 2017)



1997 (photo: Petra Friedrich)



Peter Joseph Lenné, 1857 (City Archives Leipzig, RRA(Kap) Nr.767)



(photo: Kathrin Franz)



(photo: Petra Friedrich)



1996 (photo: Kathrin Franz)



Peter Joseph Lenné, 1857 (City Archives Leipzig)



2018 (photo: Kathrin Franz)



2007
(photo: Anja Ickrath, LA Franz)



Peter Joseph Lenné, 1857
(Archives of the City of Leipzig, RRA)



historical postcard, about 1910



(photo: Petra Friedrich)



2011 (photo: Karla Ritter)



2011 (photo: Karla Ritter)



2009 (photo: Kathrin Franz)



Office for Geoinformation and Landmanagement (as of March 2017)



Thomas School, situation before 1886,
house where J. S. Bach lived (1723-1750)



postcard, about 1910



1993



1993



historical postcard, about 1904



situation 2000



1993



J. S. Bach Memorial , 1993



2000



J. S. Bach Memorial 2018



1993



historical postcard



2018



1993



2009



2018



2010



2006



2006



2010



2010 (photos: Karla Ritter)





Promenade with staircase, designed by Max Klinger 1913 (city of Leipzig, ASG)



situation 1993 (photo: Kathrin Franz)



pedestal, designed by Max Klinger (city of Leipzig, ASG)



staircase, 2005 (photo: Petra Friedrich)



1993



2018



2018



2018



Hvala lepa za vašo pozornost!