

Izzivi upravljanja javnih zelenih površin

Maja Simoneti | krajinska arhitektka | Inštitut za politike prostora | Ljubljana, Slovenija

Misliti Tivoli, Posvet o izzivih celovitega upravljanja mestnega parka, DKAS – Društvo krajinskih arhitektov Slovenije
Ljubljana, Park Tivoli, Ustvarjalni center Švicarija, Pod turnom 4, 12. oktober 2018

Upravljanje (javnih) zelenih površin

- skrb za delovanje – zagotavljanje funkcij
- vzdrževanje in raba
- prostorsko načrtovanje, projektiranje, gradnja in urejanje, vzdrževanje in raba, prenova



Funkcije zelenih površin v urbanem okolju – vidiki upravljanja

- družbene: enakost, vključenost, povezanost, mentalno in fizično zdravje, varnost
 - okoljske: ohranjanje narave, kakovost bivalnega okolja, mikroklima
 - gospodarske: vrednost nepremičnin, investicijska privlačnost
-
- zdravje in dobro počutje
 - kakovost okolja
 - podoba okolja
 - ohranjanje narave
 - obvladovanje podnebnih sprememb
 - ...



Javne zelene površine

- parki in druge javne zelene površine, drevoredi, ulična drevesa, mestni gozd
- komunalna infrastruktura
- komunalna dejavnost
- gospodarska javna služba lokalnega pomena (ZVO-1,2004) urejanje in čiščenje javnih površin



Javne površine – javna infrastruktura

- za življenje in delo pomembne funkcije
- komunalna oprema
- javne površine
- površine v javni rabi
- površine v lasti občine
- gospodarska javna služba lokalnega pomena (ZVO-1,2004) urejanje in čiščenje javnih površin (površin v lasti občine, ki so v javni rabi)



Zanimanje za zelene površine narašča - potrebe se razvijajo

- zanimanje za funkcije zelenih površin narašča: javno zdravje, podnebne spremembe, ohranjanje narave, turizem ...
- ponudba površin je omejena
- dejavnost zahteva več prostora, sredstev in znanja
- potrebno je učinkovito strateško načrtovanje - planiranje
- potrebne so organizacijske izboljšave



Kaj ugotavljajo raziskave?

- pomen narašča in se razvija
 - problem slabe povezanosti med vidiki urejanja in akterji – slabi učinke urejanja
 - celovito: povezati faze in vidike
 - vključujoče: vključiti aktivno več akterjev, lastnike, prebivalce
 - strateški pristop
 - parkovne službe
-
- URGE, (FP 5, 2001 - 2004) Development of urban greenspaces to improve the quality of life in cities and urban regions (URGE)
 - Green Keys, (Interreg II B CADSES, 2005 - 2008) Urban Green as a Key for Sustainable Cities
 - GREEN SURGE, (FP 7, 2013-2017) Green Infrastructure and Urban Biodiversity for Sustainable Urban Development and the Green Economy



Strategija varstva in razvoja zelenih površin

- dolgoročno naravnano delovanje
- povezava občine, lastnikov, nosilcev urejanja prostora in javnih pooblastil in uporabnikov
- celovito
- vključujoče urejanje
- povezovanje akterjev
- sodelovanje med področji
- vključevanje novih akterjev, znanja, sredstev
- razvoj znanja



Kako pa v Sloveniji?

- slabo poznamo stanje
- evidence pomanjkljive
- občinske strokovne službe kadrovsko šibke
- strokovne kvalifikacije za izvajanje ne obstajajo
- faze urejanja niso povezane
- zasebni lastniki niso vključeni
- prebivalci niso vključeni
- država se je umaknila - ni standardov
- dejavnost je neorganizirana, razdeljena med strokovne službe, lastnike na različnih ravneh

planiranje in upravljanje sta predmet stalnega usklajevanja interesov in preverjanja družbenega soglasja o javnem interesu za urejanje



Park – unikaten del sistema urbanih zelenih površin

- 1984, območje Tivolija, Rožnika in Šišenskega hriba je na podlagi zakona o naravni in kulturni dediščini razglašeno za naravno znamenitost – krajinski park,
- Mostec in Mali Rožnik sta razglašena za naravni rezervat
- Tivoli za spomenik oblikovane narave
- krajinski park je »območje kultivirane narave, kjer se prepleta kulturna krajina s sestavinami naravne in kulturne dediščine« (ZRSVKD, Vestnik 7, 1980).



Mestni park – park – javne zelene površine

- lokalni prebivalci : redni, odvisni, uporabniki
- drugi prebivalci mesta : občasni, neodvisni, uporabniki
- dostopna javna zelena površina (5 -10 minut)
- reprezentativna - izjemna mestna površina



Ljubljanski mestni park Tivoli, Gantar, P., Kos, D., 1990

- mnenje prebivalcev iz treh mejnih občin
- najbližji stanovalci in najnovejši prebivalci mesta najpogostejši uporabniki
- sprostitev in rekreacija najpogostejši cilj obiskovalcev
- nove gradnje niso sprejemljive
- čigav je park
- kakšen je park
- potreben je nov mestni park
- zadnja javnomnenjska raziskava, za KPL
Mlinar, Z. 1972



Tivoli danes

- obisk narašča
- raba je aktivna na več površinah
- število programov narašča
- število prireditev narašča

- pričakovanja mesta, strokovnih področij, prebivalcev, dejavnosti se povečujejo

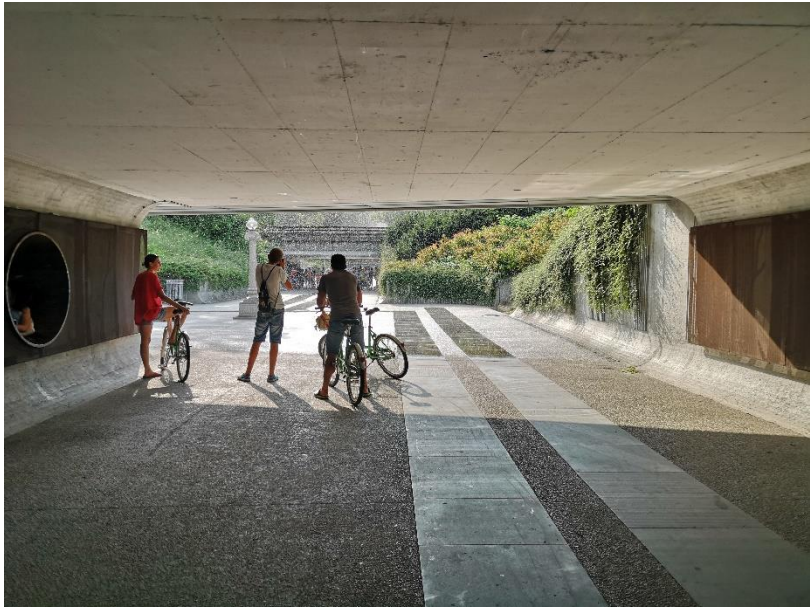
- Odlok o Krajinskem parku Tivoli, Rožnik in Šišenski hrib, UL RS 78/2015, 41/2016
- Koncesija JP Snaga, 2017
- Samostojna strokovna služba krajinski park Tivoli, Rožnik in Šišenski hrib, 2018



Kje so izzivi ?

- celovito urejanje
- vključujoče urejanje
- povezovanje med: vidiki urejanja in funkcijami parka in fazami
- povezovanje z urejanjem drugih javnih zelenih površin v mestu
- obvladovanje rabe
- vključevanje novih akterjev
- vloga stroke in prebivalcev v upravljanju





Hvala za pozornost!