



Nejc Praznik

**arborist in
delovodja
Snaga Ljubljana**

Vzdrževanje Tivolija, dela zelenih mestnih površin

Javno podjetje Snaga

OBMOČJE DELOVANJA
LJUBLJANA IN DESET
PRIMESTNIH OBČIN

LETO
USTANOVITVE

LASTNIŠTVO
MESTNA OBČINA LJUBLJANA
IN ŠEST PRIMESTNIH OBČIN

PROMET
35 MIO

1920

**ŠTEVILO
ZABOJNIKOV**
151.028

**600
ZAPOSLENIH**

**395.328
PREBIVALCEV**

**155.692
GOSPODINSTEV**




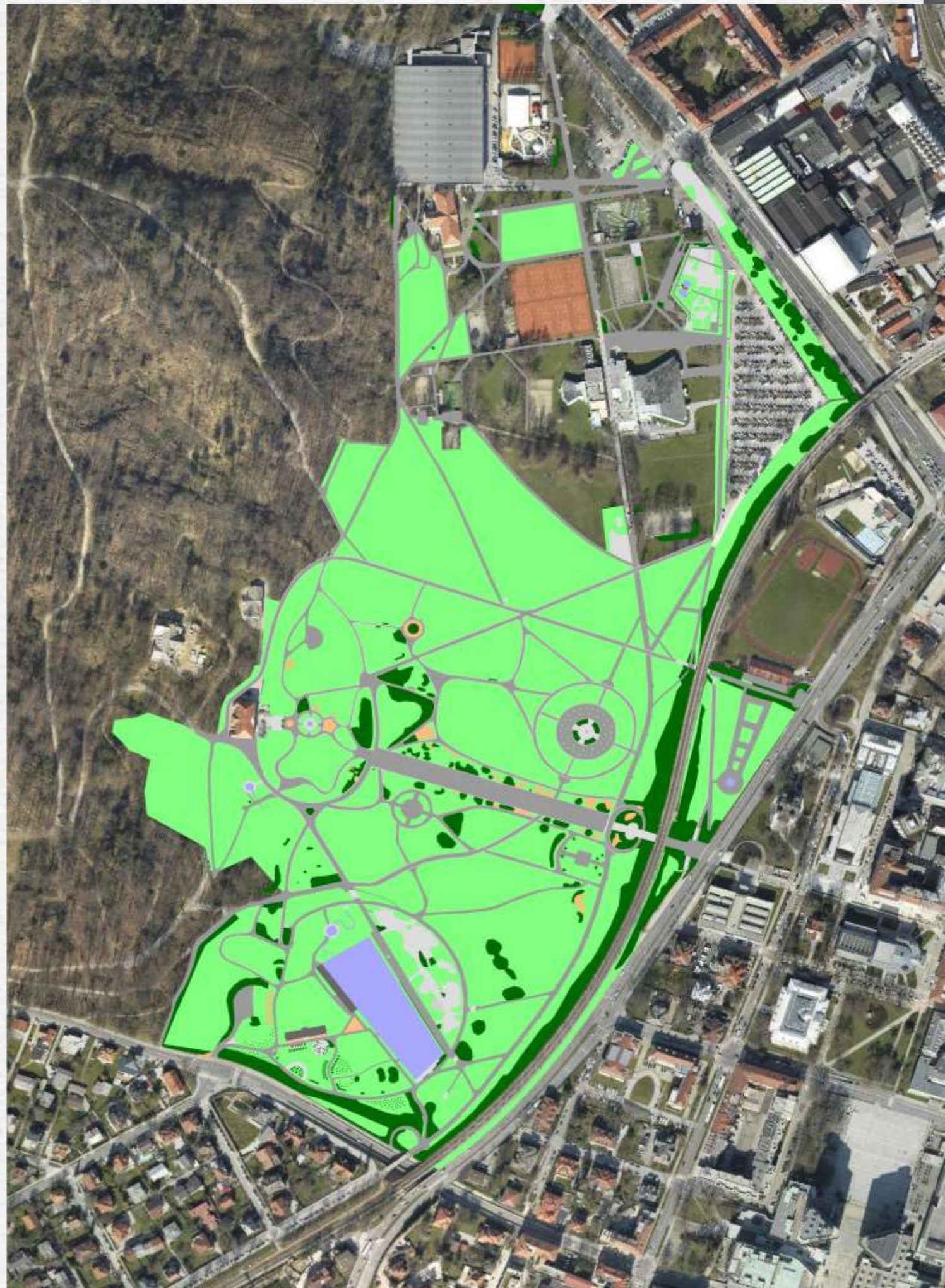
ZBIRANJE IN ODVOZ ODPADKOV

Javno
podjetje
Snaga

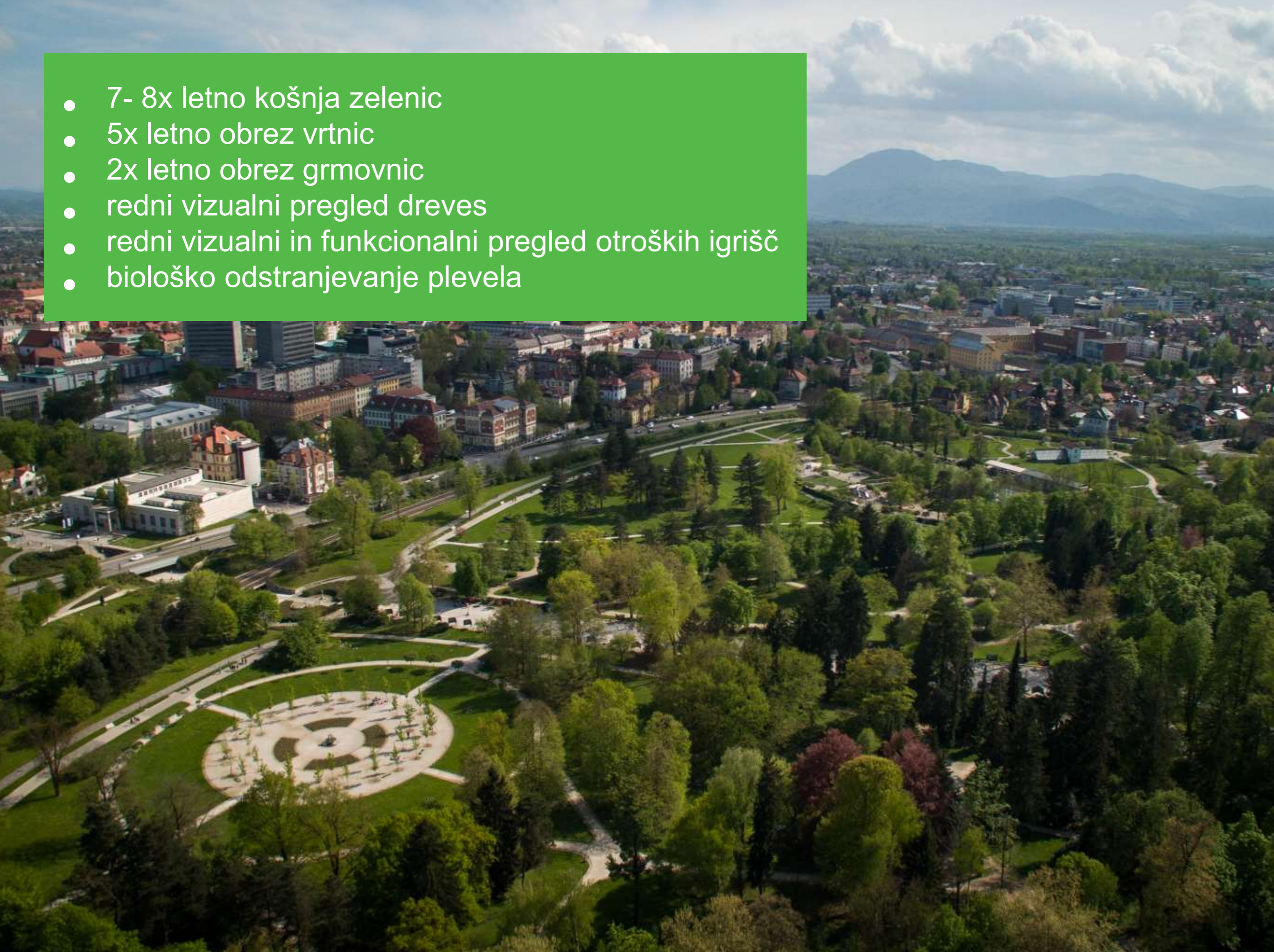


Snaga upravlja najbolj obiskan krajinski park v Sloveniji –
Krajinski park Tivoli, Rožnik in Šišenski hrib.

- 
- Park Tivoli obsega 39 hektarov
 - Snaga s svojo ekipo skrbi za 29 hektarov
 - 2374 dreves
 - 3 otroška igrišča



- 7- 8x letno košnja zelenic
- 5x letno obrez vrtnic
- 2x letno obrez grmovnic
- redni vizualni pregled dreves
- redni vizualni in funkcionalni pregled otroških igrišč
- biološko odstranjevanje plevela





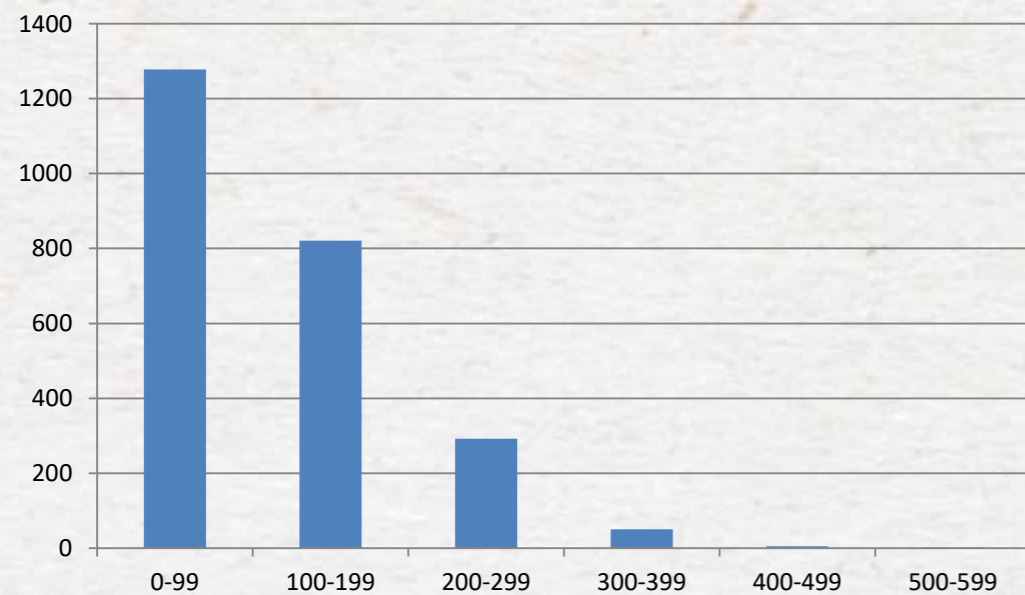
Na javnih zelenih in cestnih površinah smo opustili uporabo vseh herbicidov.

Stroj, ki ga uporabljamo za zatiranje plevela, deluje na osnovi vodne pare in aktivnih sestavin iz rastlinskih olj (kokosovega in palminega olja ter olja oljne ogrščice) ter glukoze (iz krompirja, koruze, pšenice), ki so biološko razgradljive.



15 % vseh dreves ima
obseg večji kot 200 cm

Porazdelitev po razredih
(obseg na prsni višini)





VANDALIZEM, BOLEZNI, ŠKODLJIVCI

Od leta 2012 smo zasadili 171 novih dreves.
Obnova Lattermanovega drevoreda v 2019.



Ostanek Lattermanovega drevoreda



Vsebine

Kartografske podlage

Prosojnost podlage:

Brez podlage

Ortofoto GURS

Ortofoto MOL

Ortofoto Novosti

Ortofoto Novosti 2017

Ortofoto Golovec

Ortofoto Grad

Ortofoto Rožnik

Ortofoto Pot ob Savi

Spletna karta

OpenStreetMap

Krajinski park

Meja TRŠ

OpombeKP

Table

Poti

Karta Nejc Praz...

Lokacije Nov zapis Merjenje Tiskanje Poročila Počisti oznake Geslo Odjava

1 : 43

SI-D48: 461495.21, 101716.10 WGS-84: 14.4975587, 46.0585133

Datum popisa:	26.01.2015
Datum zasaditve:	<input type="text"/>
Tip drevesa:	listnato drevo
Vrsta drevesa:	Lipa - Tilia platyphyllos
Status:	obstoječe
Postavitev:	ново drevo
Obseg:	376
Višina:	od 10 do 15 metrov
Stanje:	Slabo
Stanje drevesa iz popisa:	Otežena rast korenin Poškodovan koreničnik - duplo Kodominantno deblo z vraslo skorjo Poškodba debla - duplo Poškodba debla - razpoka - nagnejno deblo Adventivni/Epikormski poganjki na deblu Odebelitve, bule na deblu Več glavnih vrhov krošnje (3 ali več) Poškodba krošnje - obglavljeno drevo Poškodba krošnje - duplina Adventivni/Epikormski poganjki v krošnji Prisotnost suhih vrhov Podroben arborističen pregled
Predlog ukrepov iz popisa:	Obžagovanje dreves od 10-15 m



www.snaga.si

www.mojiodpadki.si

www.ponovnauporaba.si

www.rcero-ljubljana.eu



 /SnagaLjubljana

 /Snaga_reuse

