

# **Krajinske vsebine v dosedanjih prostorskih aktih**

---

mag. Jelka Hudoklin



**Krajinska zasnova – kdaj in kako jo pripraviti?**

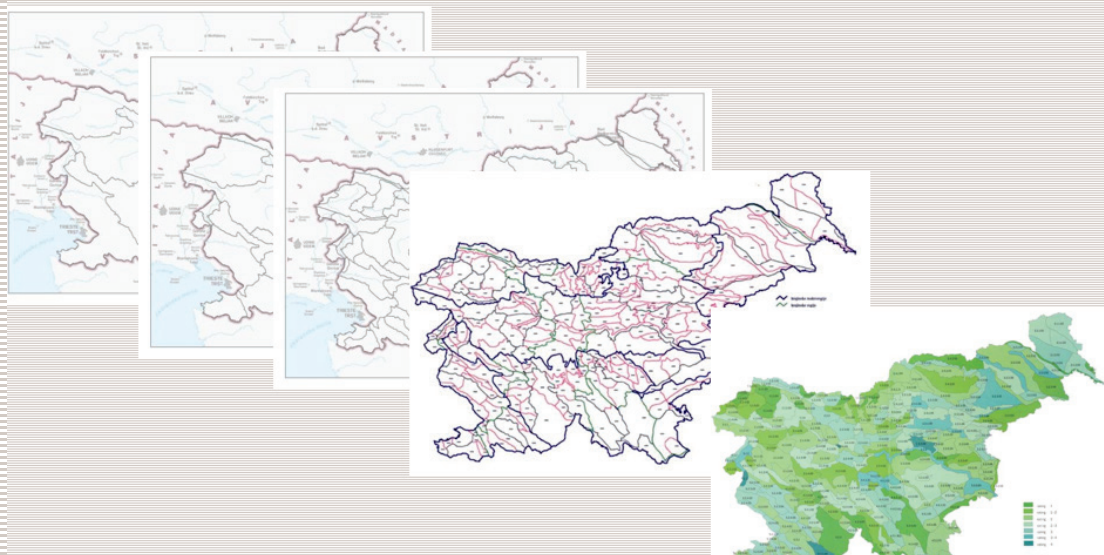
---

Posvet DKAS, BF, Ljubljana, 17. april 2018

# Obravnava krajine pri pripravi PA – strokovne podlage

**Zakonodaja 1984:** pravna podlaga za pripravo številnih strokovnih podlag za SPRS in PRS (Slovenski prostor 2020) za vse 3 sisteme: poselitev, GJI, krajina, npr:

- Regionalizacija krajinskih tipov v Sloveniji, 1998
- Obravnava degradiranih območij v prostorskem planu Slovenije, 1996/1997
- Usmeritve za urejanje izjemnih krajin v Sloveniji, 1998
- Usmeritve za urejanje razvrednotenih območij v Sloveniji 1999
- Zasnova prostorskega razvoja sistema krajine v prostorskem planu RS 1999
- Zasnova prost. razvoja območij varstva naravnih in kulturnih vrednot v prost. planu RS, 1999
- Krajina in prostorski razvoj Slovenije – zasnova, 2001
- Slovenski prostor 2020 – Naravne in kulturne vrednote in prostorski razvoj Slovenije, 2001
- Slovenski prostor 2020 – Kmetijstvo in prostorski razvoj Slovenije, 2001
- Valorizacija in vključevanje vrednot krajine v prostorske instrumente, 2003

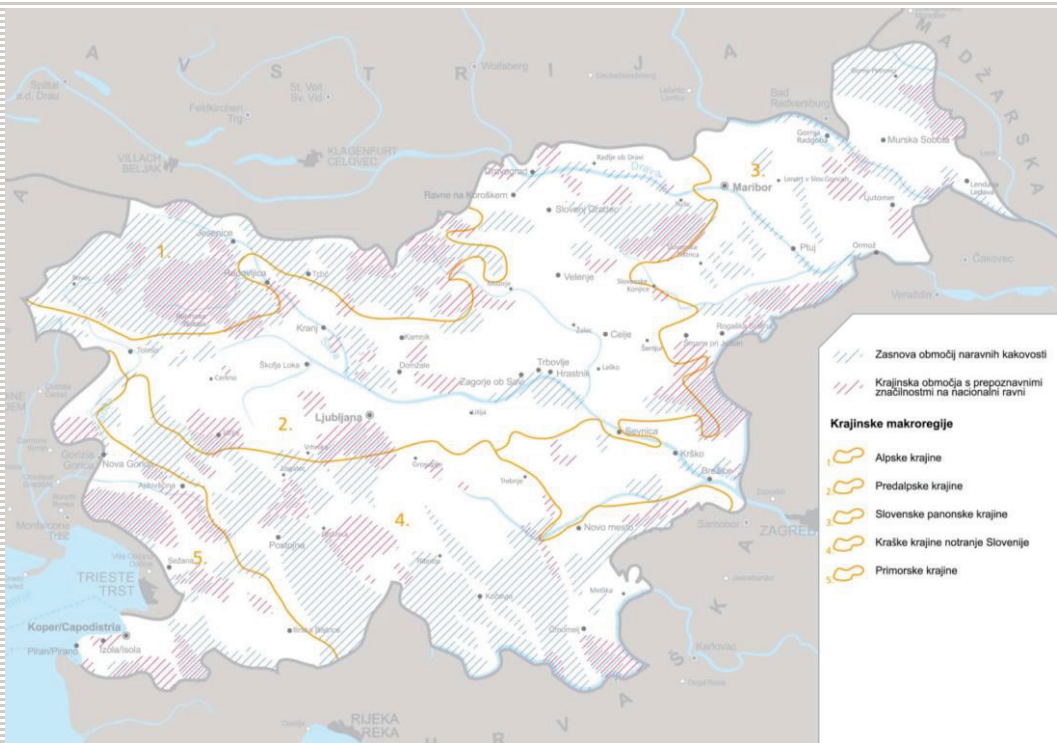


# Obravnava krajine pri pripravi PA – strokovne podlage

**ZUreP, 2002:** *Analiza stanja v prostoru, Analiza razvojnih možnosti* idr. strokovne podlage za takratne SPRO in PRO

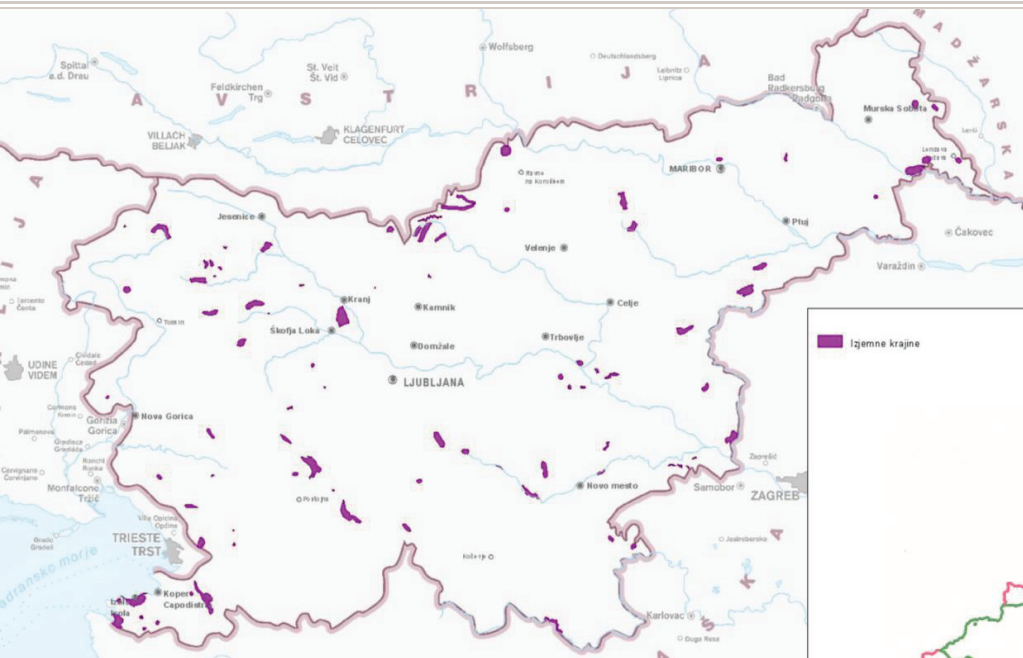
**SPRS:** 67 krajinskih območij območja nacionalne prepoznavnosti in splošne usmeritve za načrtovanje prostorskega razvoja in urejanje krajin na lokalni ravni.

Strokovne podlage za OPN nastajale glede na usmeritve iz SPRS in PRS, nekatere občine so uveljavile razmeroma visok standard analitičnega in planskega dela.

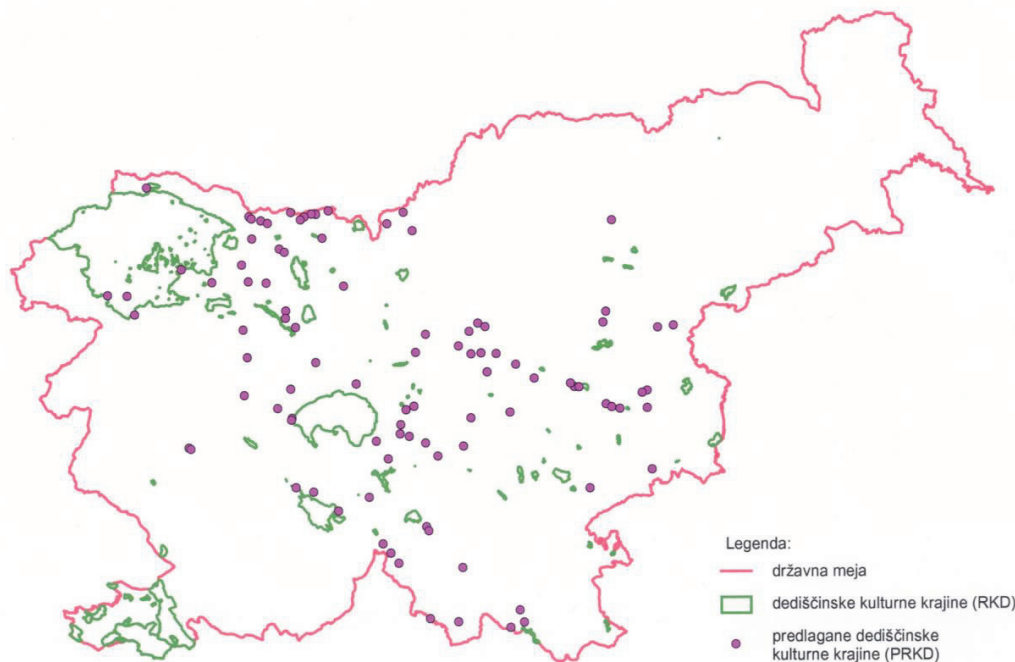


# Metodološka izhodišča, podatkovne baze

## Izjemne krajine Slovenije



## Dediščinske kulturne krajine



# Obravnavna krajine pri pripravi OPN

---

## 1) Analize v okviru izdelave OPN:

- vrednotenje krajin,
- določanje območij in prvin, pomembnih za prepoznavnost regije/občine,
- določanje izjemnih krajin lokalnega/regionalnega pomena,
- določanje razvrednotenih območij

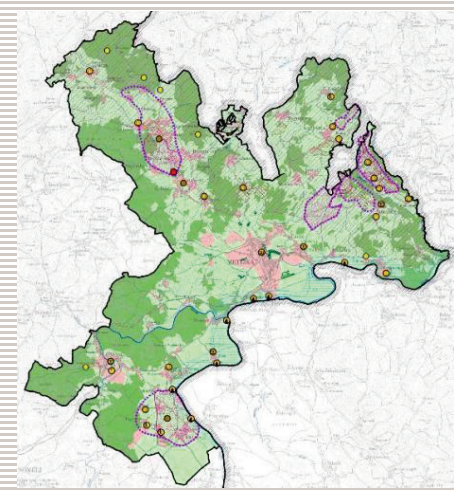
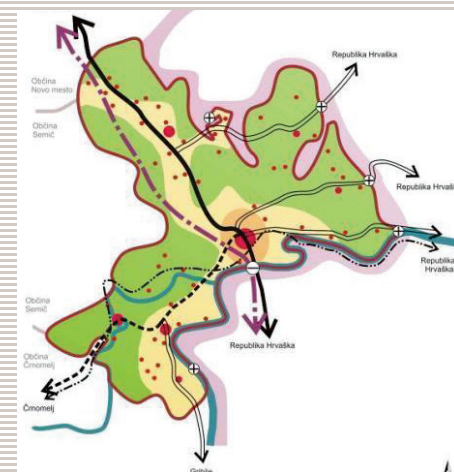
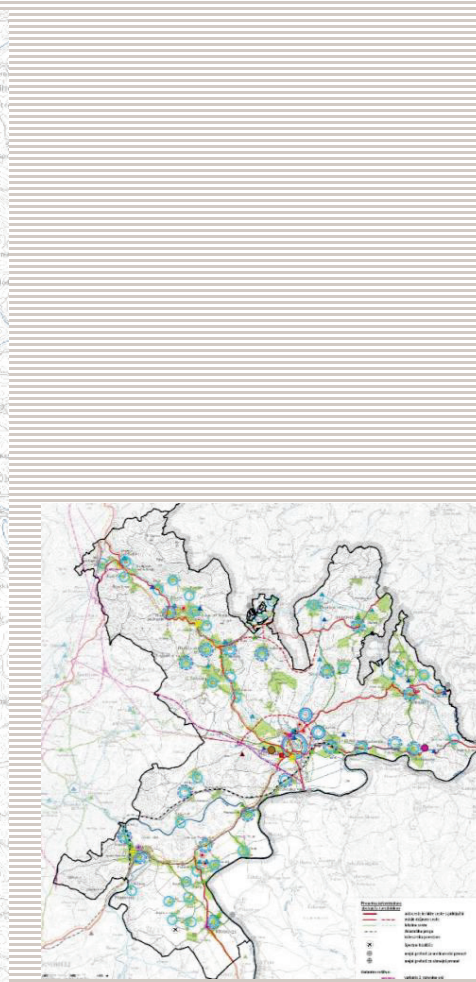
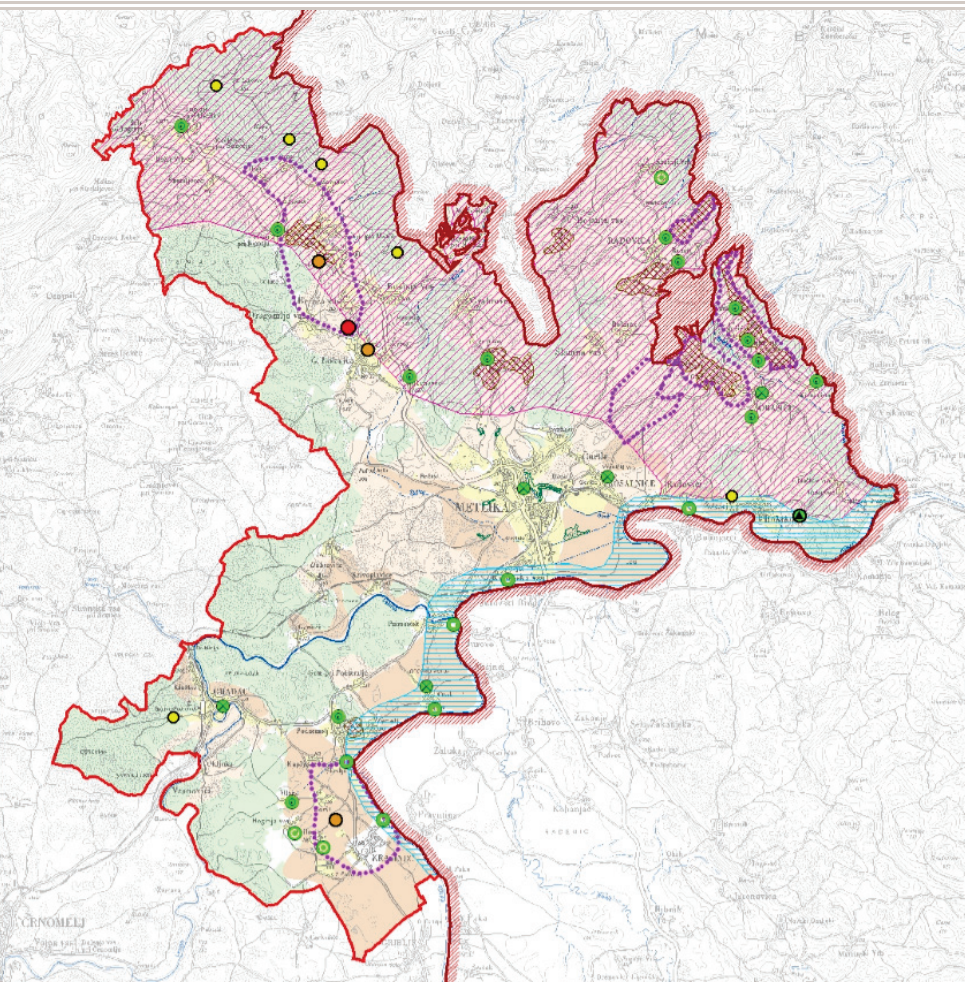
2) **OPN – strateški deli:** usmeritve za razvoj dejavnosti v krajini in za urejanje krajine, prikaz izjemnih krajin in dediščinskih krajin ter območij prepoznavnosti

## 3) OPN – izvedbeni deli:

- določanje novih stavbnih zemljišč in najustreznejših lokacij za posamezne ureditve,
- splošni PIP za ohranjanje prepoznavnosti prostora ter za sanacijo razvrednotenih območij, usmeritve za razvoj naselij, za urejanje javnih odprtih površin in za omejevanje razpršene gradnje
- manjša krajinska območja (EUP) in posebni PIP za varstvo, razvoj in upravljanje izjemnih krajin, za urejanje obrobij vasi (ipd.)

# Obravnava krajine pri pripravi OPN

- ohranjanje kakovostnih krajinskih območij in elementov, pomembnih za nacionalno, regionalno in lokalno prepoznavnost
- sanacije razvrednotenih območij
- urejanje zelenih sistemov mest (javnih zelenih in drugih odprtih površin)





# Obravnava krajine pri pripravi OPN – vrednotenje krajine



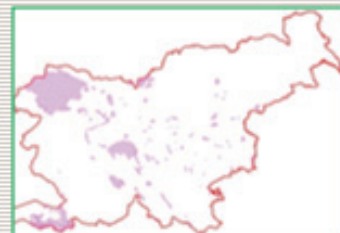
REGIONALNA  
RAZDELITEV  
KRAJINSKIH  
TIPOV



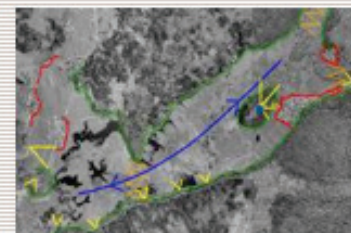
IZJEMNE  
KRAJINE



OBMOČJA  
NACIONALNE  
PREPOZNAVNO  
STI



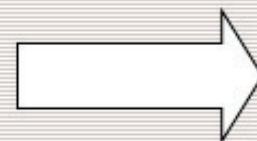
DEDIŠČINSKE  
KULTURNE  
KRAJINE



VREDNOTENJE  
KRAJIN V  
RAZISKOVALNIH  
PROJEKTIH



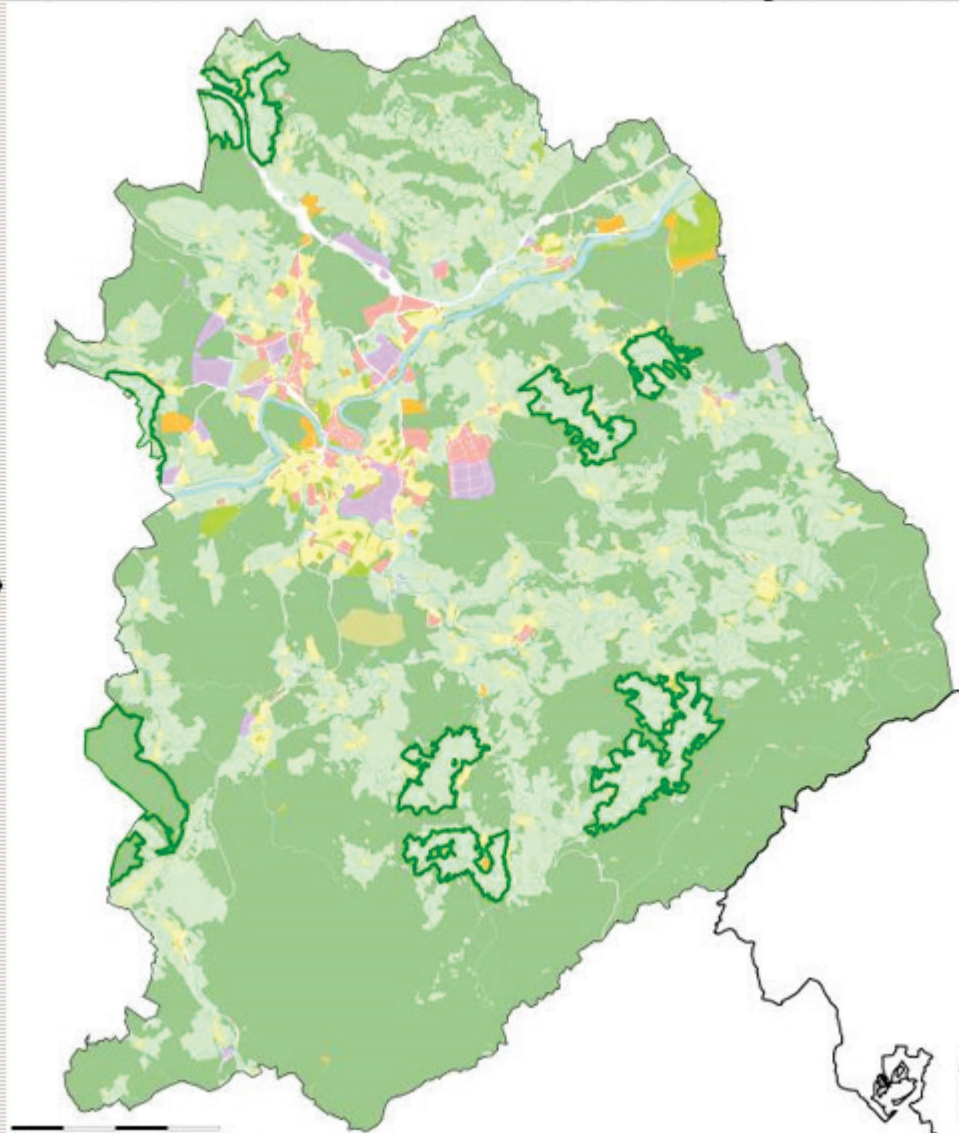
**ANALIZA KRAJINE NA OBMOČJU OBČINE**



**STRATEŠKE USMERITVE OBČINE**  
**USMERITVE RESORJEV**

# Obravnava krajine pri pripravi OPN – izjemne krajine

ENOTE UREJANJA PROSTORA v OPN in PIP za njihovo urejanje



# Obravnava krajine pri pripravi PA - prvine prepoznavnosti



# Obravnavna krajine pri pripravi PA = proces

---

- usklajevanje različnih resorje ter razvojnih in varstvenih interesov - kmetijstvo, gozdarstvo, upravljanje voda, turizem, pridobivanje mineralnih surovin, ter infrastrukturne objekte in poselitev
- vključevanje strokovnjakov glede na konkretne prostorske probleme (gradbeni inženir, arhitekt, urbanist, gospodarski inženir, prometnik, vodar, elektroinženir, agronom, gozdar, statik, geograf, sociolog....)
- ozaveščanje in vključevanje javnosti – o pomenu ohranjanja, vzdrževanja kulturnih krajin na podeželju, kakovostnega urejanja naselij in krajine, urejanja zelenih sistemov, in razvijanja zelene infrastrukture, preprečevanja razpršene gradnje, upoštevanja tradicionalnih vzorcev poselitve, urejanja in vzdrževanja javnih odprtih površin v naseljih

# Obrazložitev krajin v RZPR za JVS

---

## 1) Krajska zasnova za Gorjance

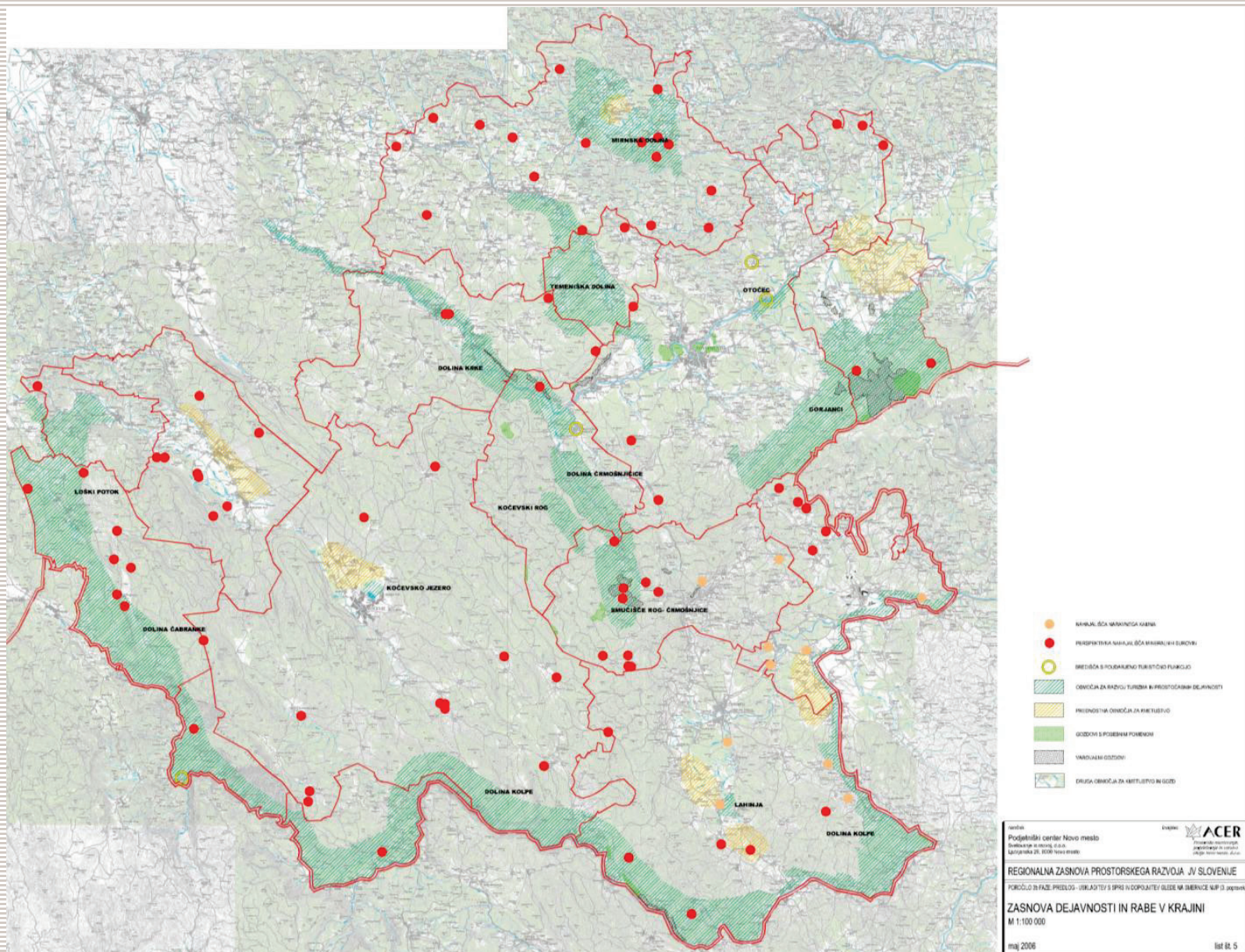
## 2) Krajska zasnova za dolino Krke

## 3) Krajska zasnova za dolini Kolpe in Čabranke

„KZ bo kot planski dokument postavila dolgoročne planske odločitve in usmeritve za urejanje prostora v celotnem obkolpskem prostoru in dolini Čabranke, pri čemer bo izhajal iz razvojnih potencialov in potreb vplivnega območja in iz omejitev, ki izhajajo iz režimov varstva naravnih vrednot in parkovnega varstva (KP Kolpa, načrtovani RP Kočevsko – Kolpa).“

„KZ bo pripravljena kot regijski projekt vseh obkolpskih občin, ki ga bodo privzele ob pripravi Strategij prostorskega razvoja občin in prostorskih redov občin. Z uresničevanjem določil, ki bodo opredeljena v KZ, bodo lahko v večji meri izkoriščeni naravni in ustvarjeni potenciali v obkolpskem prostoru in zagotovljene večje možnosti za ohranitev poseljenosti ter kulturne krajine in kakovosti naravnega okolja.“

# Obravnava krajine v RZPR



[jelka.hudoklin@acer.si](mailto:jelka.hudoklin@acer.si)

---

